

Configuración CEM M-ETH

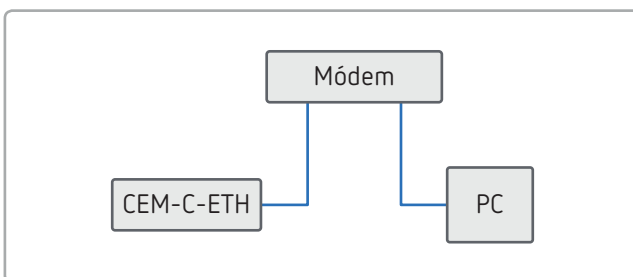
Para las instalaciones en las que se tenga un contador de la familia **CEM** y se quiera que este reporte los datos a través de cable Ethernet (RJ-45), se necesita anexas el módulo **CEM M-ETH**. En este documento se va a mostrar los pasos a seguir para poder configurar el módulo **CEM M-ETH** para que tenga conectividad con el PC encargado de obtener los datos que registra el contador **CEM**.

Requerimientos para realizar la configuración del CEM M-ETH

- › Router/Módem donde conectar el **CEM M-ETH**
- › *Software IP Setup* (Descarga gratuita en la web de circutor: <http://www.circutor.es/es/productos/software/download>).

1. Configuración de la dirección IP

En primer lugar, una vez alimentado el módulo **CEM M-ETH**, se procede a conectarlo con un cable RJ-45 al Router de la instalación a la que va a ir el contador **CEM**, de manera que tanto el **CEM M-ETH** como el PC que recoge los datos estén en la misma red.

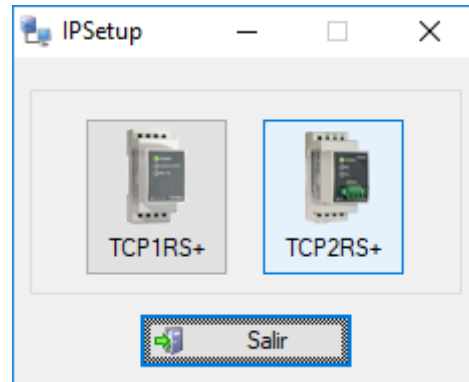


El módulo **CEM-M-ETH** viene de serie con la opción **DHCP** activada, por lo que en el momento en que se conecte al Router de la instalación se le va a asignar automáticamente una dirección IP libre dentro de la red. Una vez tenemos el ordenador con el que se va a definir la dirección IP deseada del **CEM-M-ETH** y el propio **CEM-M-ETH** en la misma red, se abrirá el software **IP SETUP**, escogiendo la opción de **TCP2RS+**. Para este ejemplo, la información del PC utilizado es la siguiente:

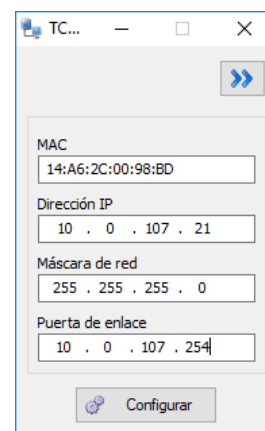
Dirección IPv4	10.0.107.123
Máscara de subred IPv4	255.255.255.0
Puerta de enlace predet...	10.0.107.254

2. Software IP Setup:

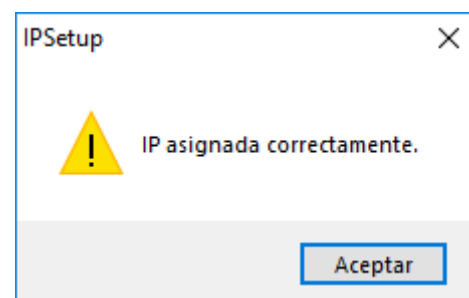
Se procede a abrir el Software **IP Setup** seleccionando la opción **TCP2RS+**:



La identificación del **CEM-M-ETH** en el software **IP SETUP** se hará a través del número MAC que viene indicado en la etiqueta lateral, asignando la dirección IP que se desee dentro del rango de la red a la que pertenece. En este caso, la dirección 10.0.107.21 está libre.



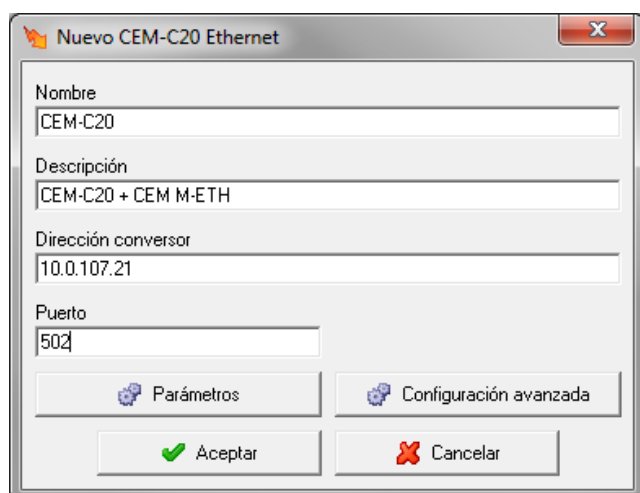
Cuando se han rellenado todos los campos, hay que apretar el botón **Configurar** y nos tiene que aparecer el mensaje "IP asignada correctamente", en este momento el módulo **CEM M-ETH** ya tiene la dirección IP 10.0.107.21



Configuración CEM M-ETH

3. Añadir el equipo al PowerStudio

En el momento en el que se le ha asignado la IP deseada al CEM M-ETH, ya se puede proceder a añadir el contador CEM en el Software PowerStudio ya que los dos equipos (CEM + CEM M-ETH) pasan a actuar como un solo equipo.



Nuevo CEM-C20 Ethernet

Nombre
CEM-C20

Descripción
CEM-C20 + CEM M-ETH

Dirección conversor
10.0.107.21

Puerto
502

Parámetros Configuración avanzada

Aceptar Cancelar



Dispositivo: CEM-C20 Ethernet
Nombre: CEM-C20
Descripción: CEM-C20 + CEM M-ETH
Número de periférico: 1
Dirección IP: 10.0.107.21
Puerto: 502
Comunicación: Sí
Histórico: Sí
Visible: Sí